

BLECHER-Fenster

Energiesparend mit
Sicherheitstechnik



ProfilSerien

Für energiesparenden Neubau und energieeffiziente Renovierung

Fenster müssen viel leisten. Sie sollen Energie sparen, Sicherheit bieten, für Ruhe sorgen und von großer Verarbeitungsqualität sein. Gleichzeitig ist es wichtig, dass sich ihr Design optimal unserem Zuhause anpasst und wir uns mit ihnen rundum wohlfühlen. Die Profilsereien BLECHER Pro 82 MD und BLECHER Pro 76 AD erfüllen alle diese Ansprüche, die nur an modernste Kunststofffenster gestellt werden können.



BLECHER Pro 82 MD

Fenster aus der Profilserei BLECHER Pro 82 MD sind Premiumprodukte mit hoher Energieeffizienz. Die große Profiltiefe mit isolierenden Luftkammern ist das Hauptmerkmal dieser ausgereiften Fensterserei und Voraussetzung für wirksamste Wärmedämmung und höchste Energieeinsparung.

Lust auf Farbe

Außer weißen Kunststoffoberflächen gibt es eine Vielzahl von Gestaltungsmöglichkeiten: ob Holzstruktur oder RAL-Farben, mit glatter oder genarbter Oberfläche - alles ist möglich.



BLECHER Pro 76 AD

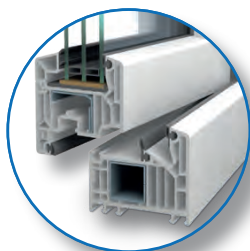
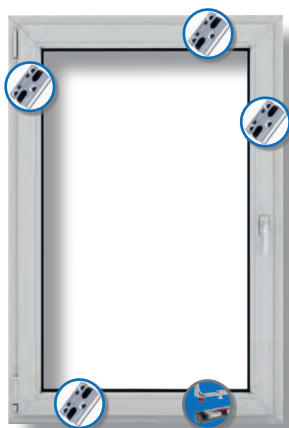
Zum Werterhalt bestehender Häuser leisten neue Fenster der Profilserei BLECHER Pro 76 AD einen entscheidenden Beitrag. Neben Wärmedämmmaßnahmen an der Fassade ist der Austausch alter Fenster gegen neue Energiespar-Fenster unverzichtbar. Die kompakten Fensterrahmen schonen beim Austausch die wertvolle Bausubstanz. Trotzdem sind die Profile hochwärmedämmend konzipiert und für den Einbau von 2-fach oder 3-fach Energiespar-Glas geeignet.

Unsere Fenster- und Fenstertüren sind geprüft und zertifiziert

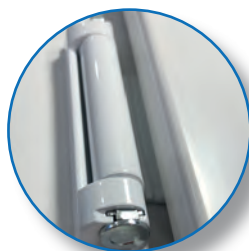


BaseLine

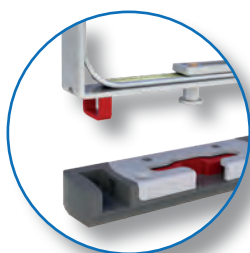
Außergewöhnlich hohe Grundausstattung
mit hohem Einbruchschutz



100% Klasse A
Profile Klasse A gem.
DIN EN 12608.
In allen Profilgeometrien
mit vollständiger Stahl-
verstärkung!



Unsichtbar verschraubt
Die Scharniere werden
unsichtbar im Stahl
verschraubt. Abdeckkappen
suchen Sie vergeblich, die
Oberfläche ist hochwertig
lackiert.



BlecherLock 500*
4 Achkantverschlussbolzen
und Sicherheitsschließbleche
sowie zusätzlich verstärktes
Verriegelungssystem
BlecherLock 500.



V-Fugen
Bestehend schön wirken
V-Fugen optisch dezenter
als breite Flachfugen.



BaseLine - Die Ausstattungsmerkmale im Überblick:

- ✓ Profil Klasse A mit dezenten V-Fugen
- ✓ Hoher Einbruchschutz durch 4 Achkantverschlussbolzen mit Sicherheitsschließblechen
- ✓ Vollständige Stahlverstärkungen bis in die Ecken
- ✓ Hoppe® Griffolive
- ✓ Fehlschaltsicherung zur Vermeidung von Schäden
- ✓ Wärmeschutzverglasung Ug 1.1 W/m²K
- ✓ Unsichtbar verschraubte und hochwertige Beschläge
- ✓ Gebremste Flügellager
- ✓ Energieeinsparung durch perfekten Dichtschluss
- ✓ Standardmäßige Flügellast bis zu 130 kg
- ✓ Flügelheber ab 850 mm Flügelfalzhöhe und Flügelaufwippe ab 800 mm Flügelfalzbreite für einen leichten Schließvorgang bei großen Flügeln

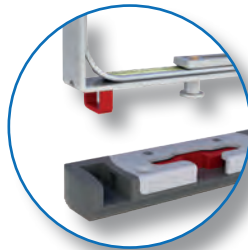
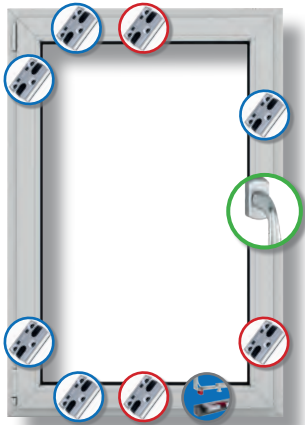
BlecherLock 500 - Standard bei unseren Fenstern

BlecherLock 500 ist die zusätzliche Verriegelungsvorrichtung neben den eigentlichen Sicherheitsschließblechen. Alle sicherheitsrelevanten Teile sind aus hartem Stahl gefertigt. Dazu zählen Eckverriegelungen genauso wie Achkantpilzzapfen und Sicherheitsschließbleche.

*BlecherLock 500 ist in einigen Ausführungen nicht umsetzbar (Schwellentüren, PAD-Beschlag). Technische Änderungen vorbehalten.

ProtectLine

Erhöhter, hochwertiger Einbruchschutz für Ihre Sicherheit



BlecherLock 500*

4 Achtkantverschlussbolzen und Sicherheitsschließbleche sowie zusätzlich verstärktes Verriegelungssystem BlecherLock 500.



Hoppe® Sicherheitsgriff Secustik® New York

Der patentierte Sperr-Mechanismus als integrierte Basis-Sicherheit erschwert ein unbefugtes Verschieben des Fensterbeschlags von außen. Ein Kupplungselement zwischen Griff und Vierkantstift wirkt dabei als „mechanische Diode“. Es erlaubt zwar die normale Betätigung des Fenstergriffs von innen, blockiert aber den Griff, falls jemand versucht, den Fenstergriff von außen über den Beschlag zu manipulieren.

Wer in neue Fenster investiert, tut sich selbst und der Umwelt etwas Gutes - vorausgesetzt, die Qualität stimmt! Ist das nicht der Fall, kann es schneller als man denkt zu Schwierigkeiten kommen: Rahmen- oder Flügelprofile verformen sich, Fenster oder Türen sind schwergängig, schließen nicht mehr richtig oder sind undicht. Ein Alptraum für jeden Hausbesitzer.

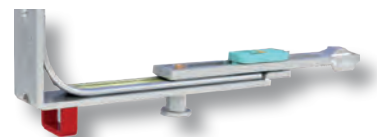
Unsere Profile sind Klasse-A-Profile, egal ob BaseLine, ProtectLine oder SecureLine - hochwertige Qualität, immer mit vollständiger Stahlverstärkung. Stabiler geht's nicht! Klasse-A-Profile sind auf Langlebigkeit ausgelegt. Auch über lange Zeiträume hinweg bleiben sie wartungsarm und kinderleicht zu bedienen. Ob Renovierung oder Neubau, die Investition in moderne Qualitätsfenster aus Klasse-A-Profilen wertet jede Immobilie auf. Über Jahrzehnte hinweg.

ProtectLine

Die zusätzliche Ausstattung zu BaseLine im Überblick:

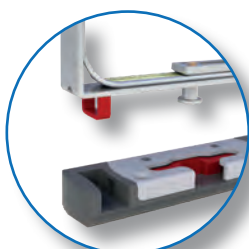
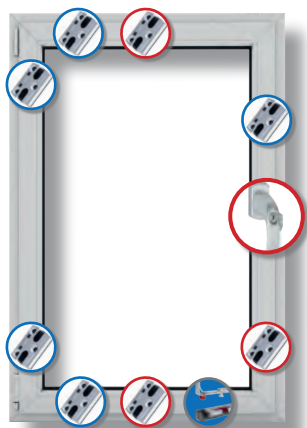
- ✓ Hoher Einbruchschutz durch allseitige Achtkantverschlussbolzen mit Sicherheitsschließblechen
- ✓ Hoppe® Sicherheitsgriff Secustik® New York

- ✓ Aktive Eckumlenkung zur Verriegelung der Fensterflügel
- ✓ Hoher Aushebelschutz von zusätzlich 500 kg
- ✓ Hohe Festigkeit durch 1,8 mm starken verschweißten Käfig



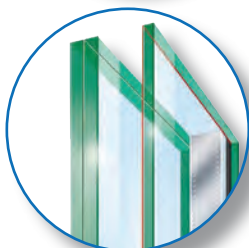
SecureLine

Maximaler Schutz mit RC 2 Sicherheitstechnik - geprüft und zertifiziert



BlecherLock 500

Allseitig Achtkantverschlussbolzen und Sicherheitsschließbleche sowie zusätzlich verstärktes Verriegelungssystem BlecherLock 500.



P4A Verglasung

Durchwurfhemmende Sicherheits-scheibe schützt vor Einstieg und Vandalismus, zwischen Flügelfalz und Glaskanten formschlüssig verklebt.



Hoppe® secustik® New York

Für eine Sicherheit nach RC2 ist der Fenstergriff selbstverständlich **abschließbar**.



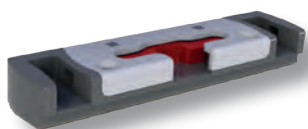
RC2 Gütesiegel

Geprüfte Sicherheit nach DIN EN 1627. Garantiert.

SecureLine - geprüft und zertifiziert nach RC2

Die zusätzliche Ausstattung zu ProtectLine im Überblick:

- ✓ P4A Sicherheitsverglasung nach DIN EN 356 am Flügel formschlüssig verklebt
- ✓ Hoppe® Sicherheitsgriff Secustik® New York, abschließbar
- ✓ **SecureLine - ein geprüftes und zertifiziertes RC2-Fenster**



BLECHER-Fenster

Wir sind Fenster und Türen mit Charakter.

In nunmehr dritter Generation fertigen wir als Traditionsunternehmen durchdachte Fenster und Türen aus Kunststoff und Aluminium. Fenster kauft man nicht von der Stange - bei uns werden sie in handwerklicher Tradition als Einzelstück gefertigt um sich ganz individuell an die Architektur Ihres Hauses anzupassen.

Die gewachsenen Erfahrungen und ein klares Unternehmenskonzept prägen dabei die wertorientierte Unternehmenskultur und garantieren ein partnerschaftliches Verhältnis sowohl zu Fachhändlern als auch Lieferanten. Dadurch erreichen wir ein hohes Maß an Leistungsbereitschaft und Identifikation mit dem Unternehmen und unseren Produkten.

Fenster und Türen mit Charakter - die Leidenschaft und der Ansporn von über 180 hoch motivierten Mitarbeitern. Eine Philosophie, die im Unternehmen gelebt wird.

BLECHER - Qualität, Tradition, Erfahrung.

Fenster und Türen mit Charakter.



Otto Blecher GmbH
Industriestraße 4
57334 Bad Laasphe

Telefon 02752 4749-0
Telefax 02752 4749-100
info@blecher-fenster.de
www.blecher-fenster.de



Fenster und Türen
mit Charakter